

jetStamp® 1025 sense



- ✓ Imprima los valores medidos y los datos directamente en el lugar de medición
- ✓ 100 % móvil y flexible
- ✓ Impresión directa con solo pulsar un botón
- ✓ Amplia área de impresión de hasta 85 × 26 mm (ampliable a 85 × 52 mm con accesorios)
- ✓ Impresión de datos variables (texto, código de barras, hora, fecha)

El todoterreno para el registro móvil de datos y la impresión directa

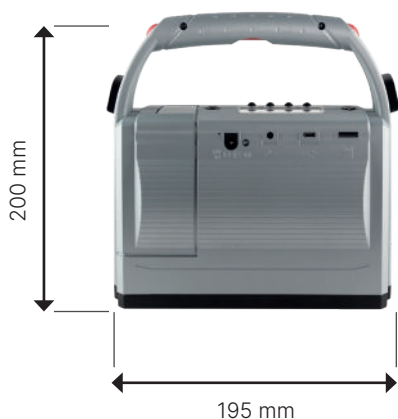
El jetStamp® 1025 sense amplía la impresión directa móvil con opciones adicionales de conexión e integración, permitiendo transferir datos variables directamente al dispositivo. En comparación con el jetStamp® 1025 estándar, la versión sense permite procesos de trabajo más autónomos cuando se trabaja con contenidos de impresión variables.

A través del escáner de códigos de barras conectado, se pueden leer directamente códigos 1D y 2D e integrarlos automáticamente en la imagen de impresión. De este modo, la información procedente de órdenes de trabajo, albaranes o códigos de barras existentes puede imprimirse directamente, sin pasos intermedios, sobre artículos, embalajes, documentos o recipientes.

Así, en muchas aplicaciones, el jetStamp® 1025 sense puede sustituir una combinación de escáner de códigos de barras, PC e impresora de etiquetas, integrando la identificación de forma autónoma en el proceso de trabajo.

Además, mediante la interfaz sense pueden conectarse dispositivos externos, como básculas o instrumentos de medición. Los valores registrados - por ejemplo, datos de peso - se transfieren directamente y se imprimen de inmediato en albaranes, envases de producto o documentos de acompañamiento.

Por todo ello, el jetStamp® 1025 sense es especialmente adecuado para aplicaciones en las que los datos variables deben procesarse de forma móvil, inequívoca y sin necesidad de una estación adicional de PC o etiquetado. En el dispositivo pueden almacenarse varias imágenes de impresión y seleccionarse de forma flexible. La impresión se realiza directamente en el puesto de trabajo, sobre materiales como cartón, papel, madera, plástico, metal o vidrio.



Datos técnicos

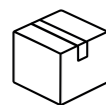
Característica	Información
Proceso de impresión	Inyección de tinta (TIJ)
Contenido de la impresión	Números, fecha, hora, texto, código 1D y 2D consecutivo, gráfico
Dimensiones máximas de el marcaje (Ancho × Alto)	85 × 25mm (ampliable a 85 × 50 mm con accesorios)
Número de líneas	Múltiples líneas
Resolución de impresión	300 dpi
Velocidad de impresión	< 1 s por impresión
Imágenes de impresión almacenables	Hasta 255
Tipo de uso	Móvil, flexible
Manejo	Impresión con solo pulsar un botón o impresión mediante disparo externo
Anuncio	Con pantalla
Creación de imágenes impresas	PCset graphic, MOBILEset graphic
Transmisión de datos	USB, Bluetooth, Wi-Fi, y cable
Dimensiones del dispositivo (Largo × Ancho × Alto)	195 × 100 × 200 mm
Peso	Aprox. 900 g
Configuración de las baterías	4 × batería AA recargable
Capacidad de la batería	Hasta 1000 impr speed-i-Jet 798 esiones
Interfaces	Cable adaptador para sensor V24/RS232 y lector de códigos de barras 1D/2D
Número de pedido	1030 000-202 (jetStamp® 1025 sense maletín incluido PRO)

Superficies y materiales

El dispositivo es adecuado para el marcado directo en diferentes superficies y materiales. La calidad de impresión y la adherencia dependen de las propiedades del material, la superficie y la tinta utilizada.



Papel



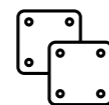
Cartón



Madera



Plástico



Metal



Vidrio

Ejemplos de impresiones

Se puede imprimir texto, números, códigos de barras, logotipos y gráficos. El diseño se puede personalizar a su gusto.



*Los datos variables aparecen resaltados en color

Cartuchos de impresión/tintas

Hay diferentes cartuchos de impresión por inyección de tinta disponibles para el jetStamp® 1025 sense. La selección del cartucho adecuado depende de la superficie y el material del producto que se va a imprimir.



Cartucho de tinta
P5-S3-BK

Para superficies absorbentes

Materiales:

Madera Cartón Papel

Piedra

Color de la tinta: negro

N.º de pedido: 1037 100-000



Cartucho de tinta
P5-MP3-BK

Para superficies no absorbentes

Materiales:

Plástico Metal

Color de la tinta: negro

N.º de pedido: 1037 100-120



Cartucho de tinta
P5-MP4-BK

Para superficies lisas y no absorbentes

Materiales:

Plástico Metal

Vidrio

Color de la tinta: negro

N.º de pedido: 1037 100-130



Cartucho de tinta
P5-MP6-YE

Para superficies no absorbentes

Materiales:

Plástico Metal

Vidrio

Color de la tinta: amarillo

N.º de pedido: 1037 100-140

Accesorios

Los accesorios adecuados amplían el ámbito de aplicación del dispositivo y proporcionan más flexibilidad en el trabajo diario.



Sensorial

Lector de códigos de barras 1D/2D

Lee códigos de barras 1D y 2D, captura automáticamente los datos y los introduce en campos predefinidos.

N.º de pedido: 1037 520-010

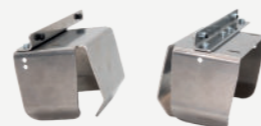


Sensorial

Cable adaptador para sensor V24/RS232

Transfiere los valores medidos directamente al jetStamp® 1025 sense.

N.º de pedido: 1037 540-010



Posicionamiento

Ayuda de centrado para bloque de palé EPAL

Centrado exacto para impresiones precisas en tacos de palés EPAL. (Para usar con la extensión de impresión de 2 pulgadas con púas).

N.º de pedido: 1037 670-000

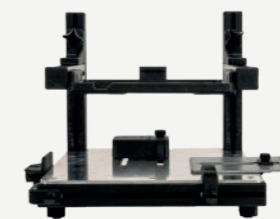


Protección

Correa de transporte

Protección anticaída fiable para trabajar con seguridad con el jetStamp®.

N.º de pedido: 1037 580-000



Automatización

Estación de impresión para embalajes PS100

Sistema fijo para el etiquetado reproducible de envases.

N.º de pedido: 1034 010-000

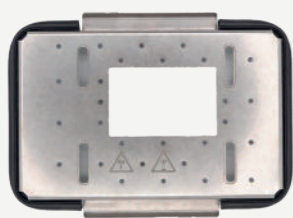


Automatización

Estación de impresión para papel PS12

Impresión automática y uniforme de papel, cartón y cartulina hasta DIN A4.

N.º de pedido: 1037 300-000



Posicionamiento

Extensión de impresión de 2 pulgadas SPIKES

Permite realizar marcas de 2 pulgadas en superficies de madera rugosas y palés europeos.

N.º de pedido: 1037 630-010



Posicionamiento

Extensión de impresión de 2 pulgadas GRIP

Permite impresiones de 2 pulgadas en superficies lisas, como cartón y embalajes.

N.º de pedido: 1037 630-000



Posicionamiento

Kit de plantillas de posicionamiento

Impresiones precisas en piezas pequeñas y materiales flexibles.

N.º de pedido: 1037 240-000



Automatización

Brazo de fijación

Brazo de sujeción ajustable de forma flexible para una posición de impresión precisa y estable.

N.º de pedido: 1037 270-000



Automatización

Pedal de accionamiento

Activación externa de la presión con el pie o la mano para trabajar sin usar las manos.

N.º de pedido: 381 050-005



Transporte y almacenamiento

Maletín jetSafe PRO

Protección y espacio óptimos para el dispositivo y los accesorios, incluso en condiciones de uso extremas.

N.º de pedido: 1037 040-000



Posicionamiento

Alfombrilla de posicionamiento

Para impresiones reproducibles en objetos pequeños y curvos.

N.º de pedido: 1037 210-000



Protección

Funda protectora de silicona

Protección integral resistente contra golpes, polvo y suciedad.

N.º de pedido: 1037 600-010



Protección

Funda protectora textil

Protege su dispositivo jetStamp® de forma fiable contra el polvo y la suciedad.

N.º de pedido: 1037 260-000



Materiales de consumo

Kit de juntas de repuesto P5-S3

Garantizan una calidad de impresión constante y protegen el cartucho de tinta para que no se seque.

N.º de pedido: 1037 290-000



Materiales de consumo

Kit de juntas de repuesto P5-MP3/P5-MP4

Garantizan una calidad de impresión constante y protegen el cartucho de tinta para que no se seque.

N.º de pedido: 1037 290-100



Más información del producto en línea



Materiales de consumo

Kit de bandeja de recogida de tinta

Bandeja autoadhesiva para reimpresiones - especialmente diseñada para impresiones especializadas y delicadas.

N.º de pedido: 1037 230-000



Materiales de consumo

Pila recargable AA (1 unidad)

Energía fiable para un uso móvil prolongado. Para jetStamp® 1025 sense se necesitan 4 unidades.

N.º de pedido: 946 192-100



Solution Partner
Ernst Reiner
GmbH & Co. KG



Ernst REINER GmbH & Co. KG

Baumannstraße 16
78120 Furtwangen/Germany
Tel. +49 7723 657-0
marking@reiner.de
www.reiner.de

Su distribuidor REINER:

Sello / datos de contacto